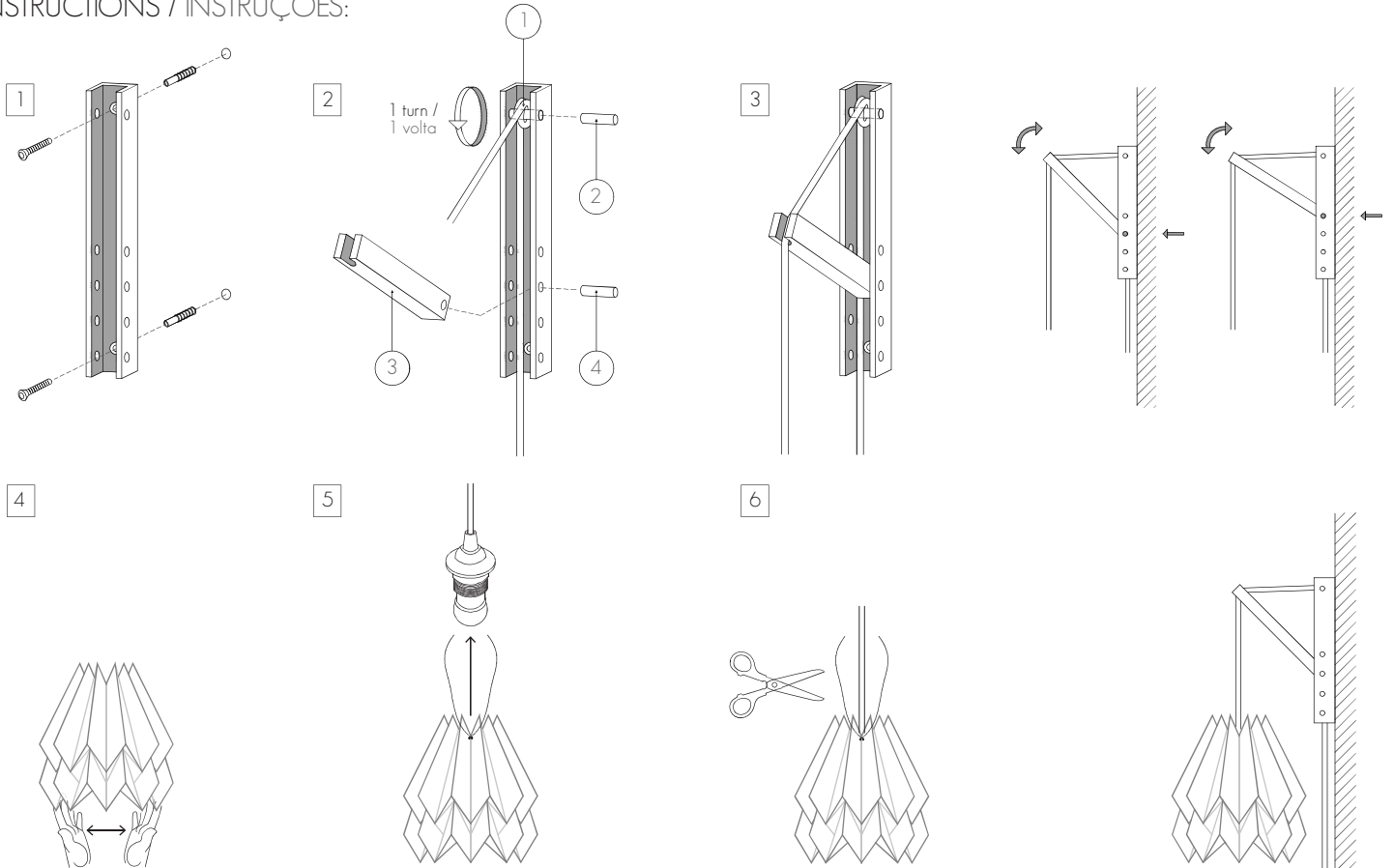


orikomi

handmade origami lighting

INSTRUCTIONS / INSTRUÇÕES:



Using your hands, stretch slightly the bottom of the lamp, carefully forcing outwards, until they reach the desired form.

Com as mãos no interior, alargue a base do abat-jour até atingir a forma desejada.

Loosen cotton thread. Pass cord set through top of lampshade.
Alargar o fio de algodão. Passar o conjunto elétrico pela parte superior do candeeiro.

Tighten the cotton thread until it rests on top of the cord set. Tie a good knot and cut off any extra piece.

Apertar o fio de algodão de modo a ajustar o abat-jour ao casquilho, finalizando com um nó. Cortar o fio em excesso.

ATTENTION: The lamp should ONLY be used with an energy saving lightbulb or LED bulb (which has a low heat generation).

ATENÇÃO: O candeeiro SÓ deve ser utilizado com uma lâmpada económica ou LED (que garanta baixa emissão de calor).



Ecofriendly
Choice

PRODUCTION
Handmade



Orikomi supports our environment /

USABILITY
Energy Saving



Orikomi protege o meio ambiente

THE END
Recyclable



WHY BUY AN ORIKOMI?

Orikomi is an eco-friendly choice since it has a positive environmental approach.

Our lampshades are carefully handcrafted in high quality paper, which avoid the industrial process and pollution. The lampshades requires an energy saving bulb which generate a lower energy consumption. Finally, at the end of it's use is completely recyclable.

www.orikomi.pt

PORQUÊ COMPRAR UM ORIKOMI?

Orikomi é uma escolha amiga do ambiente visto que tem uma abordagem ambiental positiva.

Os nossos candeeiros são cuidadosamente feitos à mão, em papel de alta qualidade, evitando processos industriais e poluição. Os candeeiros requerem que a lâmpada utilizada seja económica ou LED, o que gera menos consumo energético. Por último, no fim da sua utilização é totalmente reciclável.

www.orikomi.pt